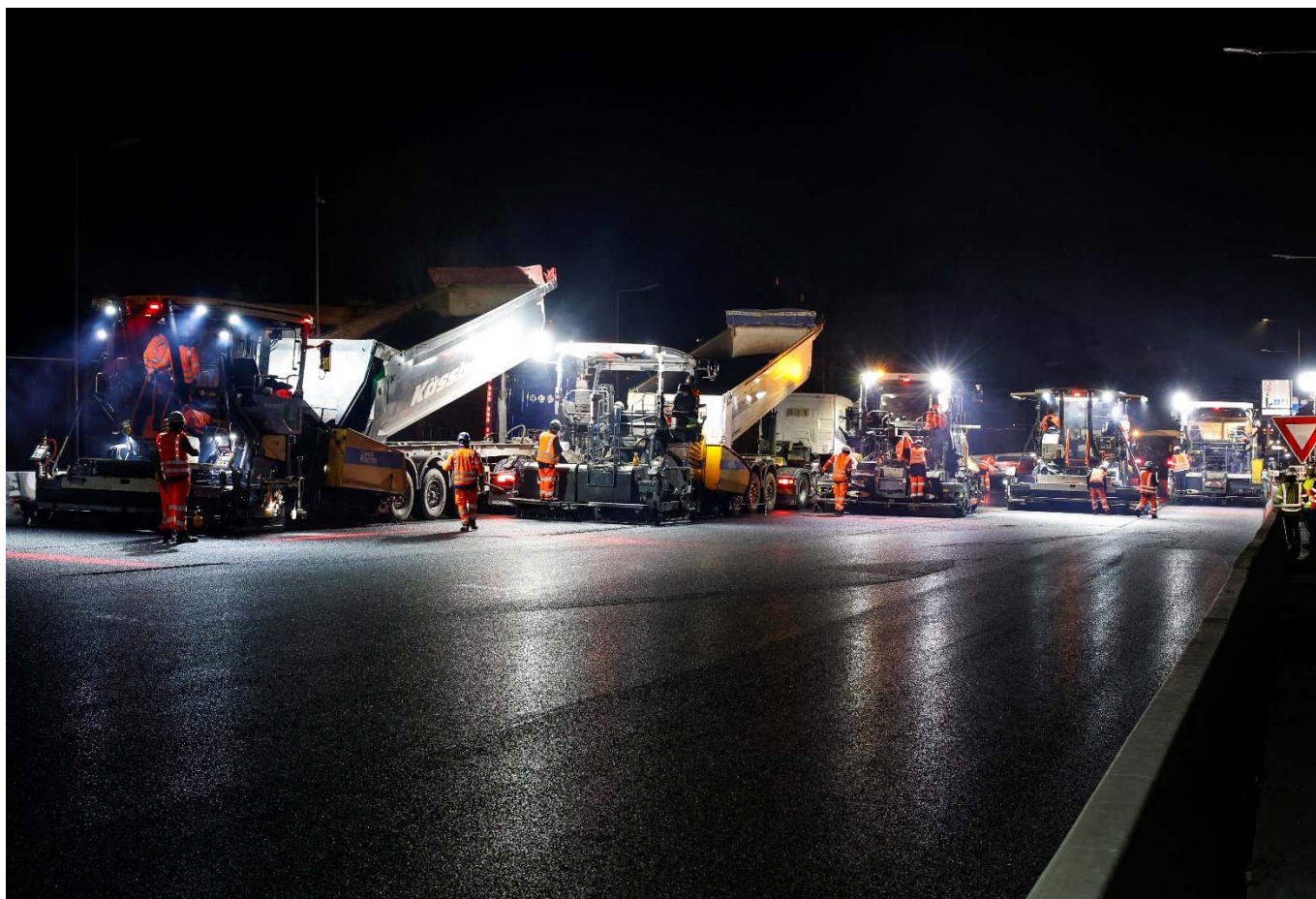


28 février 2025

Autoroute A57 : Dernière opération « coup de poing » consacrée aux chaussées définitives ce week-end du 28 février, dans le sens Toulon/Nice

VINCI Autoroutes réalisera la seconde opération « coup de poing » relative à la mise en œuvre de la dernière couche de chaussée définitive, dans le sens Toulon/Nice, ce week-end entre ce vendredi 28 février à 20h et ce lundi 3 mars à 6h.

Elle nécessitera des fermetures de l'A57 uniquement de nuit, dans le sens Toulon/Nice, sur des secteurs différents chaque soir, afin de limiter la gêne à la circulation.



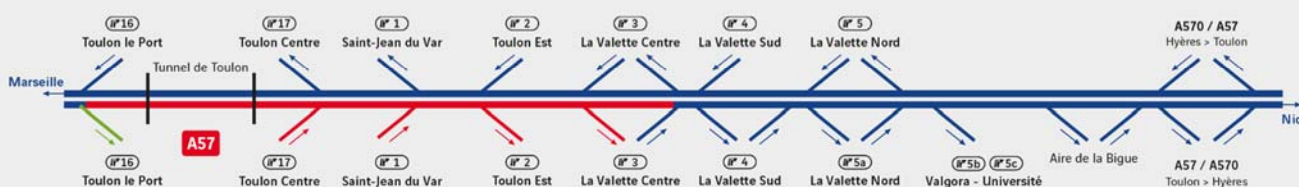
Application des enrobés définitifs sur les chaussées de l'A57 dans le sens Nice-Toulon, week-end du 14 au 17 février © Alain Tendéro

La seconde opération d'application de la couche de chaussée définitive se déroulera donc à compter de ce soir vendredi 28 février à 20h, dans le sens Toulon/Nice, et se poursuivra durant les nuits de samedi soir et de dimanche soir. Les équipes pourront donc investir l'autoroute, à sa fermeture chaque soir, pour mettre en œuvre les 6 000 tonnes d'enrobés restants.

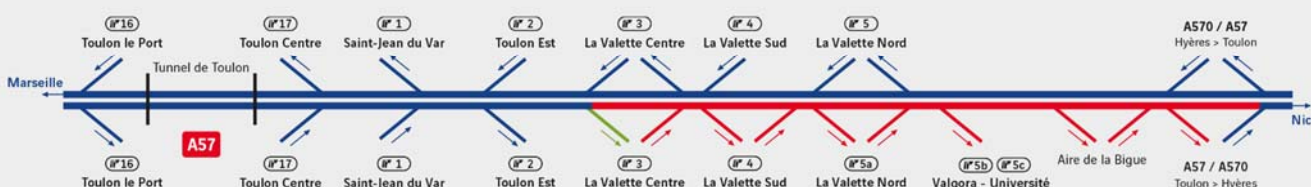
L'autoroute A57 restera donc ouverte, en journée, dans les deux sens de circulation, durant ce week-end.

Voici donc les nouvelles conditions de circulation à prévoir **dans le sens Toulon -> Nice et uniquement de nuit**

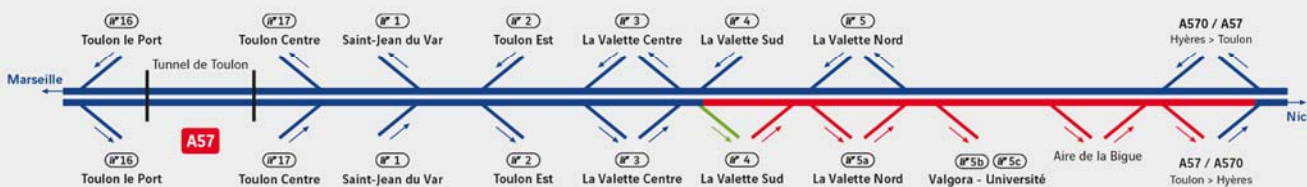
➔ Du vendredi 28 février à 20h au samedi 1^{er} mars à 9h30



➔ Du samedi 1^{er} mars à 19h30 au dimanche 2 mars à 10h



➔ Du dimanche 2 mars à 19h au lundi 3 mars à 6h



Des déviations et des itinéraires conseillés seront mis en place.

* En fonction des conditions météorologiques et des aléas techniques du chantier, des week-ends de secours pourront être activés si nécessaire lors d'un autre week-end dit de secours : les 7, 8 et 9 mars.

Le chantier n'est pas terminé : rappel des consignes de sécurité !

Suite à la réalisation des nouvelles chaussées, entre la bifurcation A57/A570 à Pierre Ronde et l'échangeur de Saint-Jean du Var (n°1, appelé aussi Benoît Malon), la peinture au sol sera désormais de couleur blanche dans les deux sens de circulation.

En revanche, le chantier n'étant pas totalement terminé, la vitesse reste quant à elle limitée à 70km/h.

Restez vigilants dans cette zone !

Les chiffres clés de l'opération « coup de poing » chaussée

 **+ DE 100**
PERSONNES
mobilisées

+ DE 30 ENGINES
nécessaires dont
15 À 20
CAMIONS BENNE

5 
et **FINISSEURS**
pour l'application
de l'enrobé sur une largeur
de 2,5 à 5,5 m par engin

12 000
TONNES
d'enrobés à appliquer


soit **13** **KM**
de chaussée neuve

+ DE 50 
KM DE BANDES
à peindre au sol

Un dispositif pour informer les clients en temps réel :

- **Radio VINCI Autoroutes (107.7) et son application**
- **Le 3605**, le service client 24h/24 et 7J/7 (service gratuit + prix d'appel)
- **L'application gratuite Ulys** : trafic en temps réel
- **Le site Internet www.a57-toulon.fr**
- **Les comptes X (ex-Twitter)** : @VINCIAutoroutes ; @TunnelToulon

À propos de VINCI Autoroutes

VINCI Autoroutes finance, conçoit, construit et exploite des autoroutes en France. Ses équipes accompagnent chaque jour plus de 2,5 millions de clients - et jusqu'à 4 millions l'été - sur son réseau de 4 443 km, géré par les sociétés concessionnaires ASF, Cofiroute, Escota, Arcour et Arcos. Ses 5 500 collaborateurs ont pour principale mission d'assurer en toutes circonstances la viabilité et l'entretien du réseau, la sécurité de ses utilisateurs et la continuité du service public autoroutier. Partenaire de l'Etat et des collectivités territoriales, VINCI Autoroutes dessert en France 10 régions, 45 départements, 14 métropoles, plus d'une centaine de villes de plus de 10 000 habitants et des milliers de communes rurales situées à proximité de son réseau concédé. Face à l'urgence climatique, VINCI Autoroutes se mobilise pour transformer l'autoroute, indispensable à la desserte et à l'activité économique et sociale des territoires, en infrastructure bas carbone, conformément à la stratégie nationale de décarbonation des mobilités.

Chiffres clés : réseau de 4 443 km d'autoroutes - 181 aires de services - 266 aires de repos - 344 gares de péage.

Retrouvez toutes les informations sur : Radio VINCI Autoroutes (107.7) et son application, le site VINCI Autoroutes, Facebook, X (ex-Twitter) @VINCIAutoroutes ou par téléphone au 3605 (service clients accessible 24h/7 - service gratuit + prix d'appel).