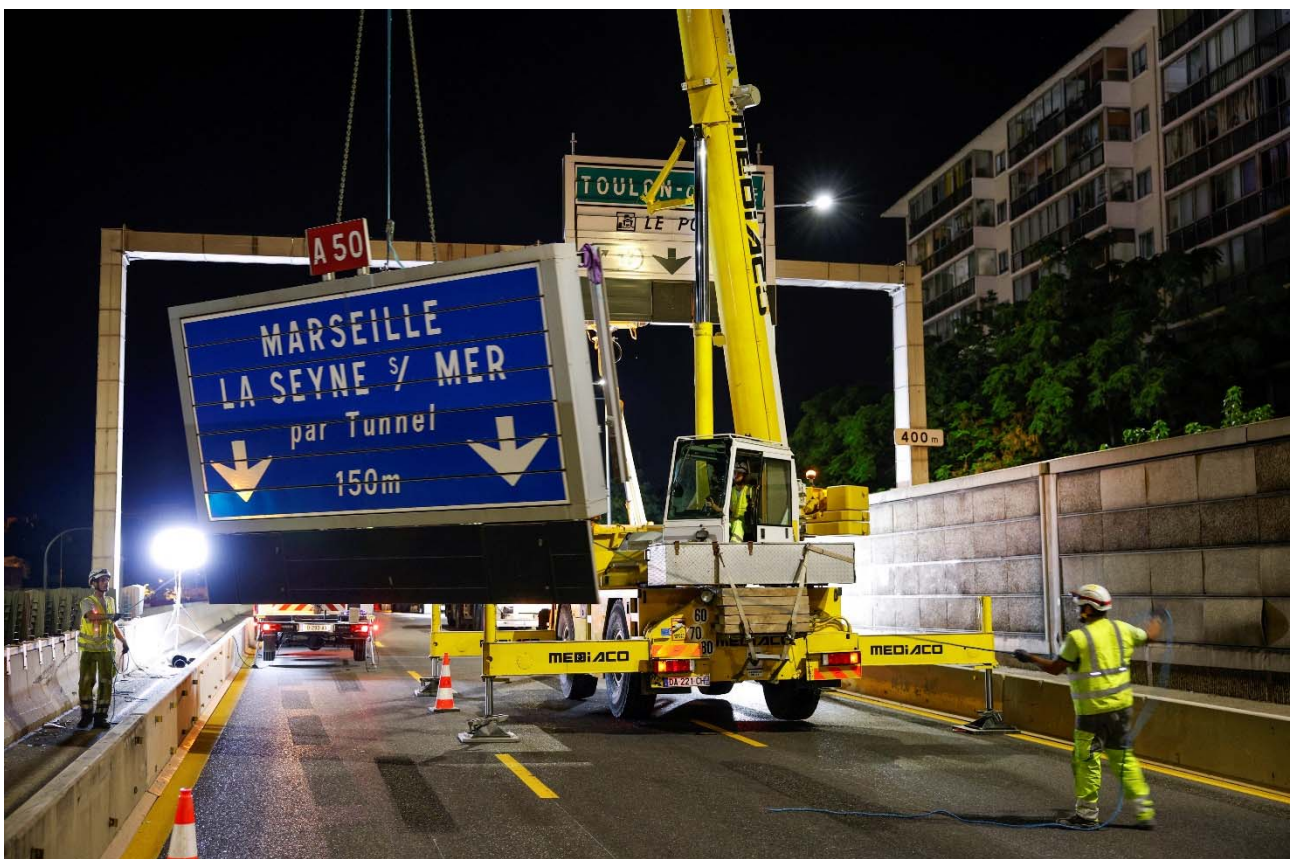


**Annule et remplace le communiqué de presse  
envoyé le 22/08/2024**

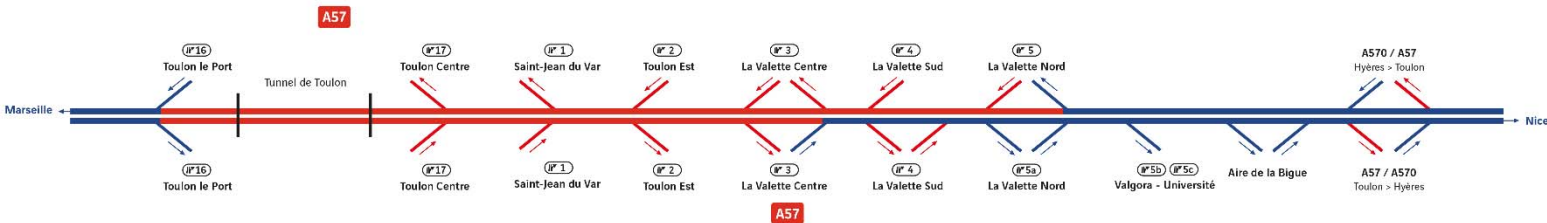
**Autoroute A57 et Tunnel de Toulon :  
Vos conditions de circulation dans la métropole toulonnaise  
- Semaine du 26 août 2024 -**

VINCI Autoroutes réalisera des travaux de maintenance sur les équipements du tunnel de Toulon et poursuivra l'élargissement de l'autoroute A57 avec de nombreux ateliers de nuit, la semaine prochaine. Afin de garantir la sécurité des équipes et des usagers, ces interventions nécessiteront des modifications de circulation dans le tunnel de Toulon ainsi que sur l'autoroute A57 à l'Est de la métropole toulonnaise. Pour limiter la gêne au trafic, les travaux se dérouleront chaque nuit, entre le lundi 26 août à 21h et le vendredi 30 août à 6h.



## Les modifications de circulation - Semaine du 26 août 2024

### La nuit du lundi 26 août 2024\*



#### Dans les deux sens de circulation :

- Fermeture du tunnel de Toulon



Vers Nice : les conducteurs devront obligatoirement emprunter la bretelle de sortie de l'échangeur de Toulon Le Port (n°16).

Vers Marseille : les conducteurs devront obligatoirement sortir au niveau de l'échangeur de La Valette Nord (n°5).

#### En direction de Nice :

- Fermeture de l'autoroute A57 entre l'échangeur de Toulon Centre (n°17) et l'échangeur de La Valette Centre (n°3).



Les conducteurs devront obligatoirement emprunter la sortie au niveau de l'échangeur de Toulon Le Port (n°16).

- Fermeture des bretelles d'entrée et de sortie de l'échangeur de La Valette Sud (n°4).



Les conducteurs devront obligatoirement emprunter la sortie au niveau de l'échangeur de La Valette Centre (n°3) ou reprendre l'autoroute A57 au niveau de l'échangeur de la Valette Nord (n°5).

#### En direction de Hyères en provenance de Toulon :

- Fermeture de la bretelle de sortie de la bifurcation A57/A570 en direction de Hyères ;



Les conducteurs devront obligatoirement emprunter la sortie au niveau de l'échangeur La Valette Nord (n°5) et suivre la déviation mise en place.

#### En direction de Toulon :

- Fermeture de l'autoroute A57 entre l'échangeur de La Valette Nord (n°5) et l'échangeur de Toulon Centre (n°17).



Les conducteurs devront obligatoirement emprunter la sortie au niveau de l'échangeur La Valette Nord (n°5) et suivre la déviation mise en place.

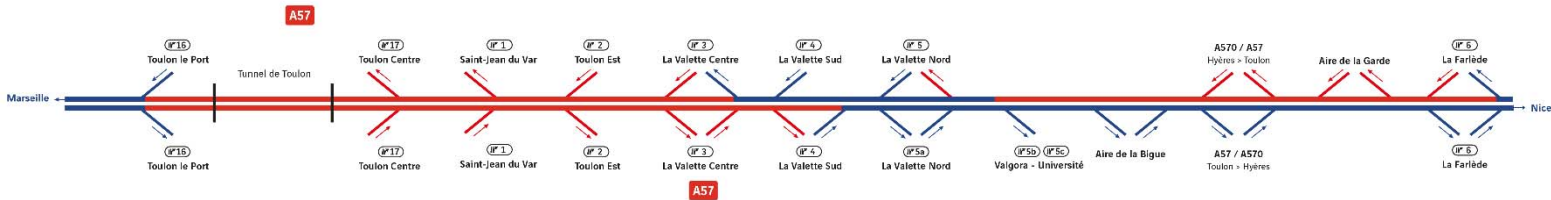
#### En direction de Hyères en provenance de Nice :

- Fermeture de la bretelle de sortie de l'A57 vers l'A570

**Déviation**

En provenance de Nice : les conducteurs devront obligatoirement emprunter la sortie au niveau de l'échangeur La Farlède (n°6) et suivre la déviation mise en place

**La nuit du mardi 27 août 2024\***



**Dans les deux sens de circulation :**

- Fermeture du tunnel de Toulon

**Déviation**

Vers Nice : les conducteurs devront obligatoirement emprunter la bretelle de sortie de l'échangeur de Toulon Le Port (n°16).

Vers Marseille : les conducteurs devront obligatoirement sortir au niveau de l'échangeur de La Valette Centre (n°3).

**En direction de Nice :**

- Fermeture de l'autoroute A57 entre l'échangeur de Toulon Centre (n°17) et l'échangeur de La Valette Sud (n°4).

**Déviation**

Les conducteurs devront obligatoirement emprunter la sortie au niveau de l'échangeur de Toulon Le Port (n°16).

**En direction de Hyères en provenance de Nice :**

- Fermeture de l'autoroute A57 entre l'échangeur de la Farlède (n°6) en provenance de Nice vers l'A570 en direction de Hyères.

**Déviation**

Les conducteurs devront obligatoirement emprunter la sortie au niveau de l'échangeur La Farlède (n°6) et suivre la déviation mise en place.

A noter que l'aire de service de La Garde sera également fermée.

**En direction de Toulon :**

- Fermeture de l'autoroute A57 depuis la bifurcation A57/A570 en provenance de Nice et de Hyères jusqu'à l'échangeur de La Valette Nord (n°5).

**Déviation**

En provenance de Hyères : les conducteurs devront obligatoirement emprunter la sortie au niveau de l'échangeur de La Bastide Verte et suivre la déviation mise en place.

**Déviation**

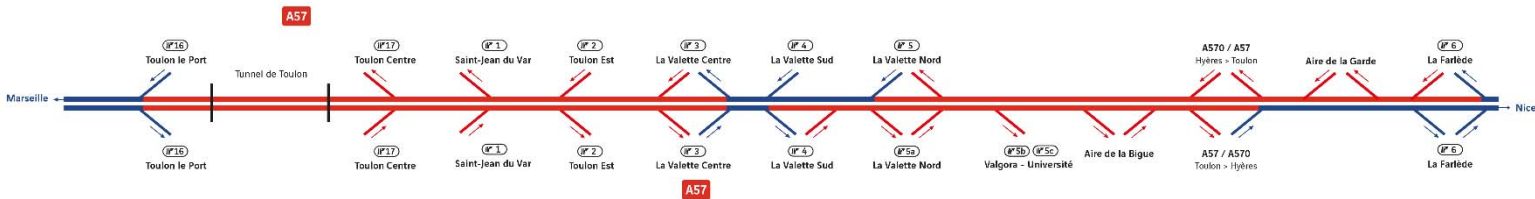
En provenance de Nice : les conducteurs devront obligatoirement emprunter la sortie au niveau de l'échangeur La Farlède (n°6) et suivre la déviation mise en place.

- Fermeture de l'autoroute A57 entre l'échangeur de La Valette Centre (n°3) et l'échangeur de Toulon Centre (n°17).



Les conducteurs devront obligatoirement emprunter la sortie au niveau de l'échangeur La Valette Nord (n°3) et suivre la déviation mise en place.

### La nuit du mercredi 28 août 2024\*



#### Dans les deux sens de circulation :

- Fermeture du tunnel de Toulon



Vers Nice : les conducteurs devront obligatoirement emprunter la bretelle de sortie de l'échangeur de Toulon Le Port (n°16).

Vers Marseille : les conducteurs devront obligatoirement sortir au niveau de l'échangeur de La Valette Centre (n°3).

#### En direction de Nice :

- Fermeture de l'autoroute A57 entre l'échangeur de Toulon Centre (n°17) et l'échangeur de La Valette Centre (n°3).



Les conducteurs devront obligatoirement emprunter la sortie au niveau de l'échangeur de Toulon Le Port (n°16).

- Fermeture de l'autoroute A57 entre l'échangeur de La Valette Sud (n°4) et la bifurcation A57/A570 à Pierre Ronde.



Les conducteurs devront obligatoirement emprunter la sortie au niveau de l'échangeur de La Valette Sud (n°4).

A noter que toutes les bretelles d'entrée et de sortie situées sur cette portion d'autoroute seront fermées à la circulation. De plus, l'accès à l'aire de service de la Bigue sera impossible.

#### En direction de Hyères en provenance de Nice

- Fermeture de l'autoroute A57 entre l'échangeur de la Farlède (n°6) en provenance de Nice vers l'A570 en direction de Hyères.



Les conducteurs devront obligatoirement emprunter la sortie au niveau de l'échangeur La Farlède (n°6) et suivre la déviation mise en place.

A noter que l'aire de service de La Garde sera également fermée.

#### En direction de Toulon :

- Fermeture de l'autoroute A57 depuis la bifurcation A57/A570 en provenance de Nice et de Hyères jusqu'à l'échangeur de La Valette Nord (n°5).



En provenance de Hyères : les conducteurs devront obligatoirement emprunter la sortie au niveau de l'échangeur de La Bastide Verte et suivre la déviation mise en place.



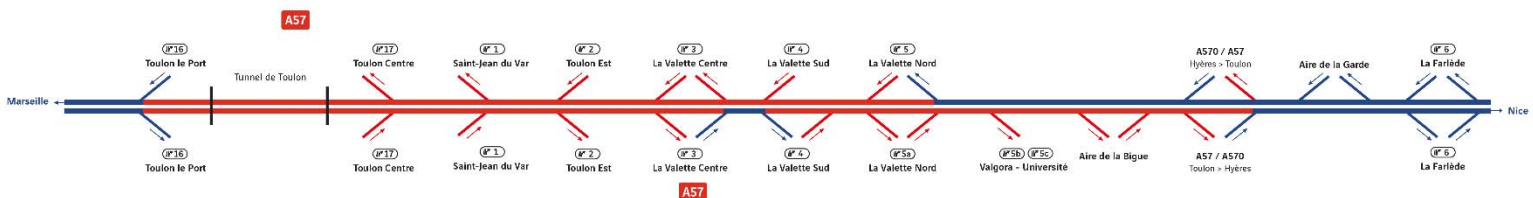
En provenance de Nice : les conducteurs devront obligatoirement emprunter la sortie au niveau de l'échangeur La Farlède (n°6) et suivre la déviation mise en place.

- Fermeture de l'autoroute A57 entre l'échangeur de La Valette Centre (n°3) et l'échangeur de Toulon Centre (n°17).



Les conducteurs devront obligatoirement emprunter la sortie au niveau de l'échangeur La Valette Centre (n°3) et suivre la déviation mise en place.

### La nuit du jeudi 29 août 2024\*



#### Dans les deux sens de circulation :

- Fermeture du tunnel de Toulon



Vers Nice : les conducteurs devront obligatoirement emprunter la bretelle de sortie de l'échangeur de Toulon Le Port (n°16).

Vers Marseille : les conducteurs devront obligatoirement sortir au niveau de l'échangeur de La Valette Nord (n°5).

#### En direction de Nice :

- Fermeture de l'autoroute A57 entre l'échangeur de Toulon Centre (n°17) et l'échangeur de La Valette Centre (n°3).



Les conducteurs devront obligatoirement emprunter la sortie au niveau de l'échangeur de Toulon Le Port (n°16).

- Fermeture de l'autoroute A57 entre l'échangeur de La Valette Sud (n°4) et la bifurcation A57/A570 à Pierre Ronde.



Les conducteurs devront obligatoirement emprunter la sortie au niveau de l'échangeur de La Valette Sud (n°4).

A noter que toutes les bretelles d'entrée et de sortie situées sur cette portion d'autoroute seront fermées à la circulation. De plus, l'accès à l'aire de service de la Bigue sera impossible.

#### En direction de Hyères en provenance de Nice :



- Fermeture de la bretelle de sortie de l'A57 vers l'A570  
En provenance de Nice : les conducteurs devront obligatoirement emprunter la sortie au niveau de l'échangeur La Farlède (n°6) et suivre la déviation mise en place

**Déviati**

### En direction de Toulon :

- Fermeture de l'autoroute A57 entre l'échangeur de La Valette Nord (n°5) et l'échangeur de Toulon Centre (n°17).

**Déviati**

Les conducteurs devront obligatoirement emprunter la sortie au niveau de l'échangeur La Valette Nord (n°5) et suivre la déviation mise en place.

### En direction de Hyères en provenance de Nice :

- Fermeture de la bretelle de sortie de l'A57 vers l'A570

**Déviati**

En provenance de Nice : les conducteurs devront obligatoirement emprunter la sortie au niveau de l'échangeur La Farlède (n°6) et suivre la déviation mise en place

**\*Les modifications de circulation indiquées peuvent varier en fonction des conditions météorologiques et de l'avancement du chantier.**

### Un dispositif pour informer les clients en temps réel :

- **Radio VINCI Autoroutes (107.7)**
- **Le 3605**, le service client 24h/24 et 7j/7 (service gratuit + prix d'appel)
- **L'Application gratuite Ulys pour smartphone** : trafic en temps réel
- **Le site Internet [www.a57-toulon.fr](http://www.a57-toulon.fr)**
- **Les comptes X (ex-Twitter)** : @TunnelToulon

### ***A propos de VINCI Autoroutes***

Premier opérateur d'autoroutes en concession en Europe, VINCI Autoroutes accueille chaque jour plus de 2 millions de clients sur le réseau de ses six sociétés concessionnaires : ASF, Cofiroute, Escota, Arcour, Arcos et Duplex A86. Partenaire de l'Etat et des collectivités territoriales, VINCI Autoroutes dessert en France 9 régions, 44 départements, 14 métropoles, plus d'une centaine de villes de plus de 10 000 habitants et des milliers de communes rurales situées à proximité de son réseau concédé.

Chiffres clés : Réseau de 4 443 km d'autoroutes - 181 aires de services - 266 aires de repos - 344 gares de péage.

Retrouvez toutes les informations sur : Radio VINCI Autoroutes (107.7), [www.vinci-autoroutes.com](http://www.vinci-autoroutes.com), [facebook.com/VINCIAutoroutes](https://facebook.com/VINCIAutoroutes), X (ex-Twitter) @VINCIAutoroutes, [www.fondation.vinci-autoroutes.com](http://www.fondation.vinci-autoroutes.com), ou par téléphone au 3605, 24h/24 et 7j/7 (service gratuit + prix d'appel).